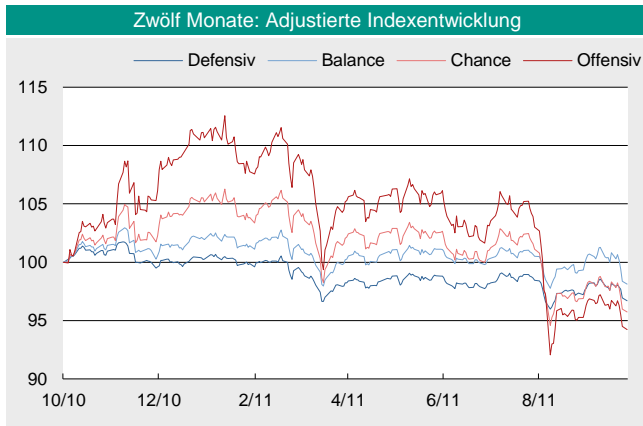
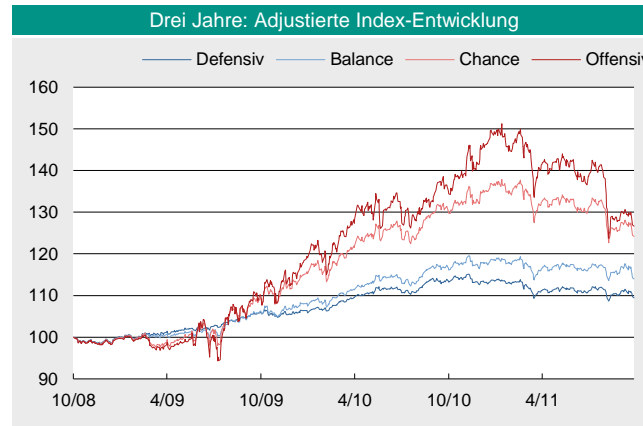


Optimum Portfolio ETF Indices

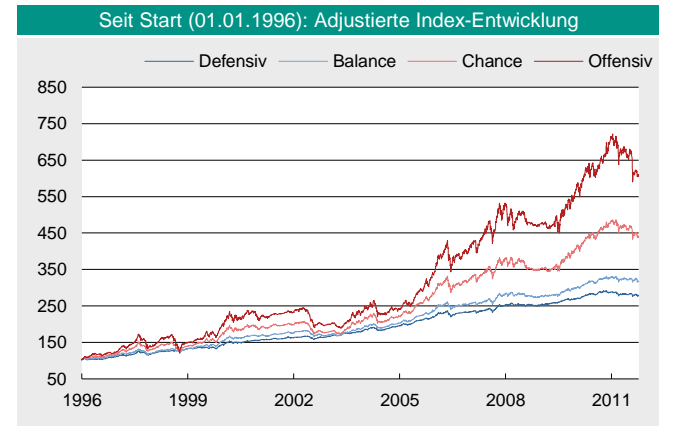
Vergleichende Statistik per 07. Oktober 2011



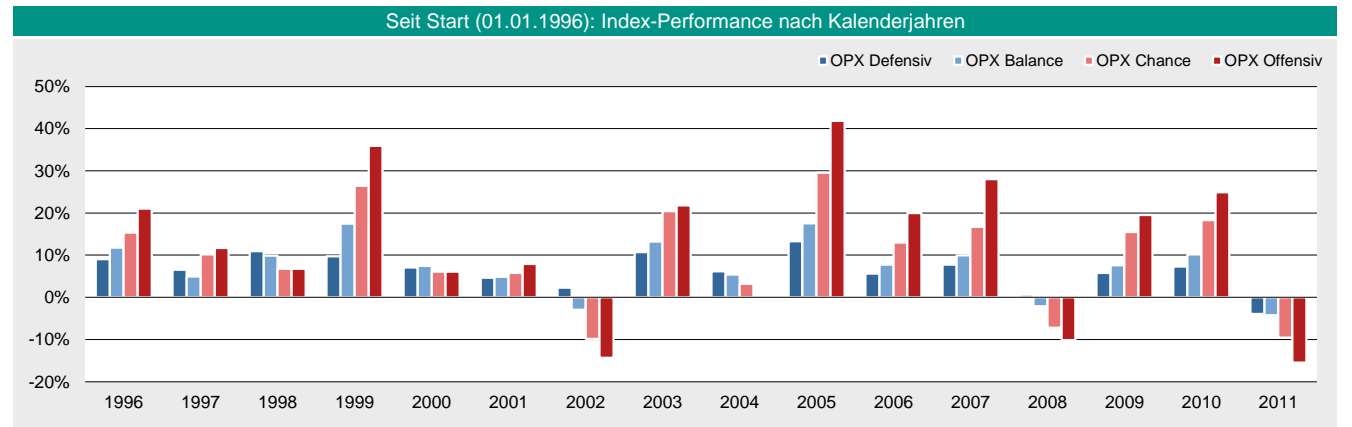
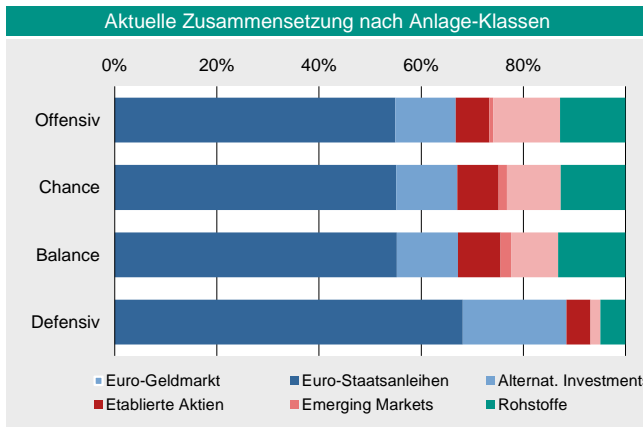
Zwölf Monate: Rendite/Risiko-Statistik						
Kennzahlen	Defensiv	Balance	Chance	Offensiv	REXP	MXWO
Wertentwicklung	-3,9%	-2,8%	-5,5%	-7,3%	4,9%	-4,0%
Rendite (p.a.)	-3,9%	-2,8%	-5,5%	-7,3%	4,9%	-4,0%
Volatilität (p.a.)	4,0%	5,3%	8,5%	13,2%	4,4%	18,3%
Sharpe-Ratio	0,28	0,42	-0,05	-0,17	2,26	0,05
Max. Drawdown	-5,7%	-5,0%	-11,0%	-18,2%	-5,2%	-21,0%



Drei Jahre: Rendite/Risiko-Statistik						
Kennzahlen	Defensiv	Balance	Chance	Offensiv	REXP	MXWO
Wertentwicklung	9,3%	13,8%	24,0%	26,4%	22,9%	-3,1%
Rendite (p.a.)	3,0%	4,4%	7,4%	8,1%	7,1%	-1,1%
Volatilität (p.a.)	3,8%	5,4%	8,9%	13,8%	4,8%	24,1%
Sharpe-Ratio	1,09	1,02	0,96	0,67	1,71	0,00
Max. Drawdown	-5,7%	-5,4%	-11,0%	-18,2%	-5,5%	-45,6%



Seit Start (01.01.1996): Rendite/Risiko-Statistik						
Kennzahlen	Defensiv	Balance	Chance	Offensiv	REXP	MXWO
Wertentwicklung	170,2%	207,7%	325,4%	484,7%	120,1%	64,0%
Rendite (p.a.)	6,5%	7,4%	9,6%	11,9%	5,1%	3,2%
Volatilität (p.a.)	4,1%	5,6%	9,0%	13,0%	3,8%	18,5%
Sharpe-Ratio	0,99	0,89	0,80	0,72	0,71	0,04
Max. Drawdown	-8,7%	-11,7%	-19,8%	-29,7%	-5,5%	-60,2%

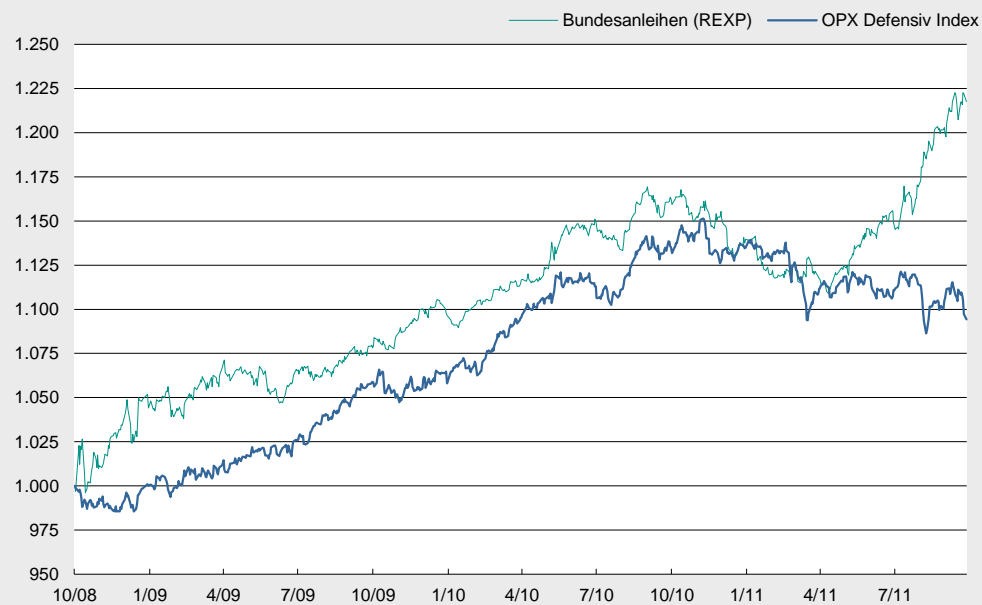


Quelle: DIPS Research, Bloomberg · Benchmarks: REXP = REX Performance Index (Bundesanleihen aller Laufzeitklassen), MXWO = MSCI World EUR Net Total Return Index (Aktienmärkte etablierte Börsen) · Disclaimer: Sowohl dieses Dokument als auch die in diesem Dokument beschriebene Index-Familie dienen rein der Information und sind keinesfalls als Aufforderung zum Kauf oder Verkauf der in diesem Dokument erwähnten Wertpapiere zu interpretieren. Gleichzeitig stellt dieses Dokument keinerlei Aufforderung zum Kauf oder Verkauf von Finanzprodukten dar, die an die in diesem Dokument beschriebene Index-Familie gekoppelt sind oder ganz oder teilweise darauf referenzieren. Sämtliche Inhalte dieses Dokuments wurden nach bestem Wissen und Gewissen recherchiert und formuliert. Dennoch kann weder seitens der DIPS Deutsches Institut für Portfolio-Strategien gGmbH (DIPS) noch seitens ihrer Organe oder der FOM Hochschule für Oekonomie und Management gGmbH (FOM) oder ihrer Organe eine Gewähr für Richtigkeit, Vollständigkeit und Genauigkeit dieser Informationen gegeben werden. Selbiges gilt auch für die vom DIPS fortlaufend veröffentlichten Stände der Index-Familie. Demzufolge ist sämtliche Haftung des DIPS und seiner Organe oder der FOM und ihrer Organe für Vermögensschäden, die durch die Anwendung von Informationen aus diesem Dokument oder damit zusammenhängenden Veröffentlichungen möglicherweise entstehen, kategorisch ausgeschlossen. · Kontakt: Deutsches Institut für Portfolio-Strategien an der FOM · E-Mail: info@fom-dips.de

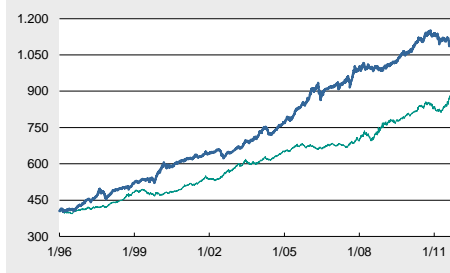
Optimum Portfolio DEFENSIV Index

Factsheet per 07.10.2011 (Stand:1.097,30 Punkte)

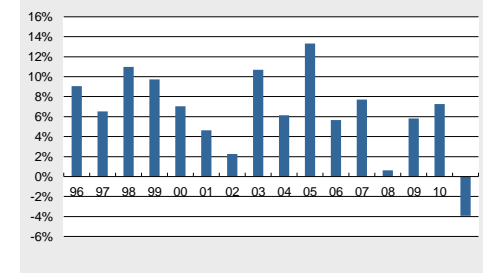
Index-Entwicklung der letzten drei Jahre (vs. Bundesanleihen)



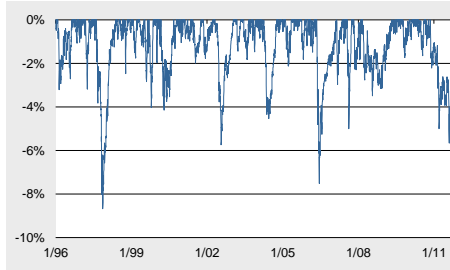
Index-Entwicklung seit Start (01.01.1996)



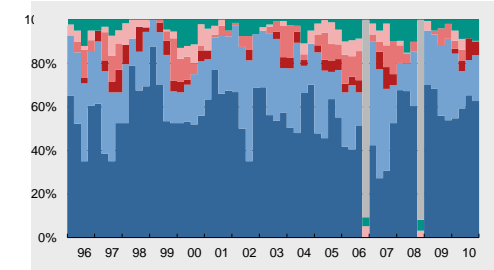
Performance nach Kalenderjahren



Unterwasser-Chart seit Start (01.01.1996)



Historische Gewichtung der Anlage-Klassen



Rendite/Risiko-Statistik

Statistik	1 Monat	3 Monate	Lfd. Jahr	1 Jahr	2 Jahre	3 Jahre	5 Jahre	10 Jahre	Seit 1996
Wertentwicklung	-0,5%	-1,1%	-3,9%	-3,9%	+3,4%	+9,3%	+20,1%	+72,6%	+170,2%
Rendite (p.a.)	-6,4%	-4,1%	-5,3%	-3,9%	+1,7%	+3,0%	+3,7%	+5,6%	+6,5%
Volatilität (p.a.)	5,2%	4,6%	4,2%	4,0%	4,0%	3,8%	4,1%	3,9%	4,1%
Sharpe-Ratio	7,42	3,27	0,33	0,28	1,01	1,09	0,69	0,99	0,99
Max. Drawdown	-4,7%	-5,7%	-4,7%	-5,7%	-5,7%	-5,7%	-7,5%	-7,5%	-8,7%

Drawdown-Statistik

Current Drawdown	-5,0%	seit 08.11.10
Max. Drawdown	-8,7%	12.08.97 bis 13.11.97
Erholungszeit	6 Monate	13.11.97 bis 22.05.98
Längste Verlustperiode	14 Monate	03.03.08 bis 28.04.09
Bester Monat	+5,3%	Juli 1997
Schlechtester Monat	-4,1%	Oktober 1997

Aktuelle Index-Zusammensetzung

Euro-Staatsanleihen (4 Fonds)	68,1%
Alternative Investments (2 Fonds)	20,4%
Etablierte Aktienmärkte (1 Fonds)	4,7%
Emerging Markets (0 Fonds)	0,0%
Aktien Megatrends (1 Fonds)	1,9%
Rohstoffe & Edelmetalle (1 Fonds)	4,9%

Kurzprofil des Index: Positionierung, Reallokation & Gewichtungsgrenzen

Der OPX Defensiv Index ist eine strikt an den Erkenntnissen der Modernen Portfoliotheorie nach Harry M. Markowitz ausgerich-tete Benchmark für Investoren, die bei ihrer Vermögensanlage nach einer möglichst stetigen Wertentwicklung mit geringen Schwankungen und eng begrenzten Rückschlagsrisiken streben.

Das Auswahluniversum des Index besteht aus derzeit 28 an der Börse Frankfurt gelisteten Exchange Traded Funds (ETFs), die in ihrer Gesamtheit sämtliche aus Sicht eines deutschen (Privat-)Investors relevanten, seriös handelbaren Anlage-Klassen abbilden – Anleihen, Aktien, Rohstoffe, Währungen und Immobilien/REITs. Die Index-Zusammensetzung wird jeweils zur Quartalsmitte aktu-alisiert, wobei die Gewichtungen der Zielfonds das Ergebnis einer Computersimulation sind, die auf eine Maximierung des Sharpe-Ratios oberhalb von 1,0 abzielt.

Mit Rücksicht auf die Index-Positionierung durchläuft die Simulation standardmäßig nur Portfolio-Kombinationen, die zu mindes-tens zwei Dritteln aus defensiven Zielfonds (Euro-Staatsanleihen und Alternative Investments) bestehen. Sofern auf diese Weise kein Sharpe-Ratio größer/gleich eins erreicht wird, können bis zu 100% Euro-Geldmarkt beigemischt werden. Unabhängig davon ist der Anteil einzelner Aktien- und Rohstoff-Fonds in jedem Fall auf je 5% begrenzt; für ETFs auf Euro-Staatsanleihen (je 17,5%) und Alternative Investments (je 12,5%) gelten erhöhte Limite.

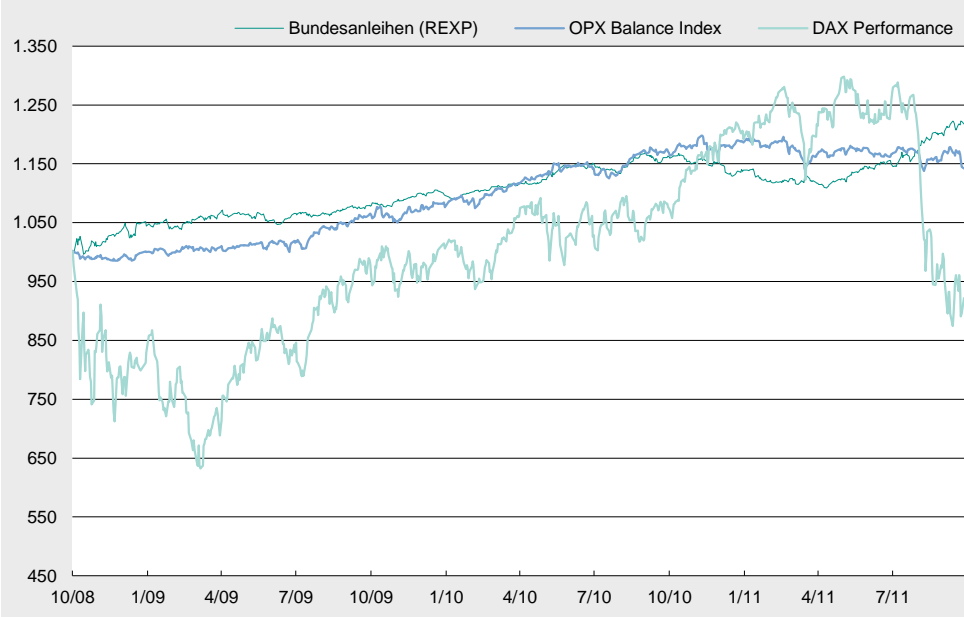
Wichtigste Komponenten (insgesamt 9 enthaltene Fonds)

ISIN	Anlage-Thema: Fondsbezeichnung	Perf. seit 15.08.11	Anteil
DE000A0LQGQ3	Euro-Staatsanleihen (7-10 Jahre): iShares € Government Bond 7-10 ETF	+2,2%	18,2%
DE000A0YBRY0	Euro-Staatsanleihen (5-7 Jahre): iShares € Government Bond 5-7 ETF	+0,5%	17,7%
DE000A0LQGD2	Euro-Staatsanleihen (3-5 Jahre): iShares € Government Bond 3-5 ETF	+0,3%	17,7%
DE000A0J21A7	Euro-Staatsanleihen (1-3 Jahre): iShares € Government Bond 1-3 ETF	+0,0%	14,9%
LU0321462953	Emerging Eurobonds: db x-trackers Emerging Liquid Eurobonds ETF	-4,5%	11,8%
DE0002635265	Pfandbriefe: iShares eb.rexx Jumbo Pfandbriefe (DE) ETF	-0,6%	8,5%
DE000A0S9GB0	Gold: Deutsche Börse Xetra Gold	-1,6%	4,8%
DE0005933923	Mid Caps Deutschland: iShares MDAX Performance (DE) ETF	-7,0%	4,6%
	Weitere 1 Fonds (kumuliert)		1,8%

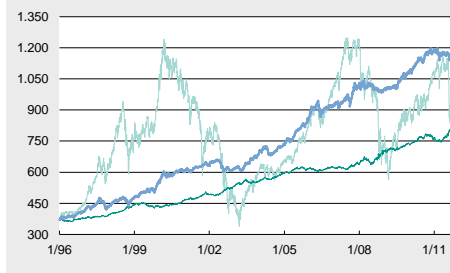
Optimum Portfolio BALANCE Index

Factsheet per 07.10.2011 (Stand:1.147,35 Punkte)

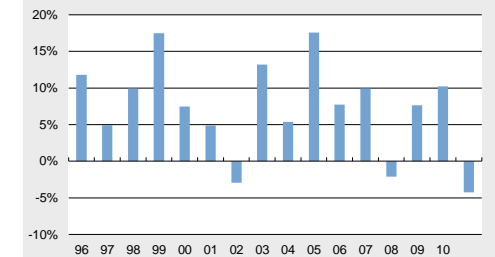
Index-Entwicklung der letzten drei Jahre (vs. Bundesanleihen und deutsche Aktien)



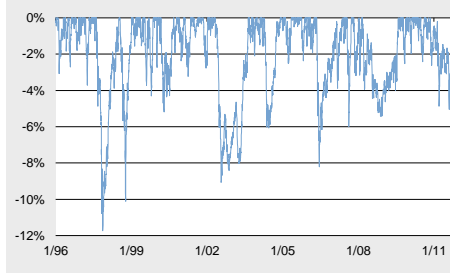
Index-Entwicklung seit Start (01.01.1996)



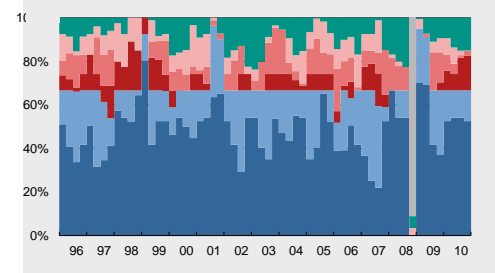
Performance nach Kalenderjahren



Unterwasser-Chart seit Start (01.01.1996)



Historische Gewichtung der Anlage-Klassen



Rendite/Risiko-Statistik

Statistik	1 Monat	3 Monate	Lfd. Jahr	1 Jahr	2 Jahre	3 Jahre	5 Jahre	10 Jahre	Seit 1996
Wertentwicklung	-1,2%	-1,7%	-4,2%	-2,8%	+7,5%	+13,8%	+25,8%	+80,7%	+207,7%
Rendite (p.a.)	-13,6%	-6,4%	-5,7%	-2,8%	+3,7%	+4,4%	+4,7%	+6,1%	+7,4%
Volatilität (p.a.)	7,9%	6,0%	5,4%	5,3%	5,8%	5,4%	5,7%	5,3%	5,6%
Sharpe-Ratio	3,95	2,11	0,18	0,42	1,03	1,02	0,67	0,81	0,89
Max. Drawdown	-4,9%	-5,0%	-4,9%	-5,0%	-5,0%	-5,4%	-8,2%	-9,1%	-11,7%

Drawdown-Statistik

Current Drawdown	-4,7%	seit 09.11.10
Max. Drawdown	-11,7%	12.08.97 bis 13.11.97
Erholungszeit	8 Monate	13.11.97 bis 07.07.98
Längste Verlustperiode	17 Monate	03.03.08 bis 31.07.09
Bester Monat	+5,5%	Juli 1997
Schlechtester Monat	-5,5%	Oktober 1997

Aktuelle Index-Zusammensetzung

Euro-Staatsanleihen (4 Fonds)	55,3%
Alternative Investments (2 Fonds)	12,0%
Etablierte Aktienmärkte (1 Fonds)	8,3%
Emerging Markets (0 Fonds)	2,1%
Aktien Megatrends (1 Fonds)	9,2%
Rohstoffe & Edelmetalle (1 Fonds)	13,2%

Kurzprofil des Index: Positionierung, Reallokation & Gewichtungsgrenzen

Der OPX Balance Index ist eine strikt an den Erkenntnissen der Modernen Portfoliotheorie nach Harry M. Markowitz ausgerichtete Benchmark für Investoren, die bei ihrer Vermögensanlage in begrenztem Maß erhöhte Schwankungs- und Rückschlagsrisiken akzeptieren, um im Gegenzug eine höhere Wertentwicklung zu erzielen als mit einer rein defensiven Strategie.

Das Auswahluniversum des Index besteht aus derzeit 28 an der Börse Frankfurt gelisteten Exchange Traded Funds (ETFs), die in ihrer Gesamtheit sämtliche aus Sicht eines deutschen (Privat-)Investors relevanten, seriös handelbaren Anlage-Klassen abbilden – Anleihen, Aktien, Rohstoffe, Währungen und Immobilien/REITs. Die Index-Zusammensetzung wird jeweils zur Quartalsmitte aktualisiert, wobei die Gewichtungen der Zielfonds das Ergebnis einer Computersimulation sind, die auf eine Maximierung des Sharpe-Ratios oberhalb von 1,0 abzielt. Mit Rücksicht auf die Index-Positionierung durchläuft die Simulation standardmäßig nur Portfolio-Kombinationen, die zu mindestens 33,3% und höchstens 66,6% aus defensiven Zielfonds (Euro-Staatsanleihen und Alternative Investments) bestehen. Sofern auf diese Weise kein Sharpe-Ratio größer/gleich eins zustande kommt, wird die Obergrenze dieses Korridors auf 100% erhöht; überdies können ggfs. bis zu 100% Euro-Geldmarkt beigemischt werden. Unabhängig davon ist der Anteil einzelner Aktien- und Rohstoff-Fonds in jedem Fall auf je 7,5% begrenzt; für ETFs auf Euro-Staatsanleihen (je 17,5%) und Alternative Investments (je 12,5%) gelten erhöhte Limite.

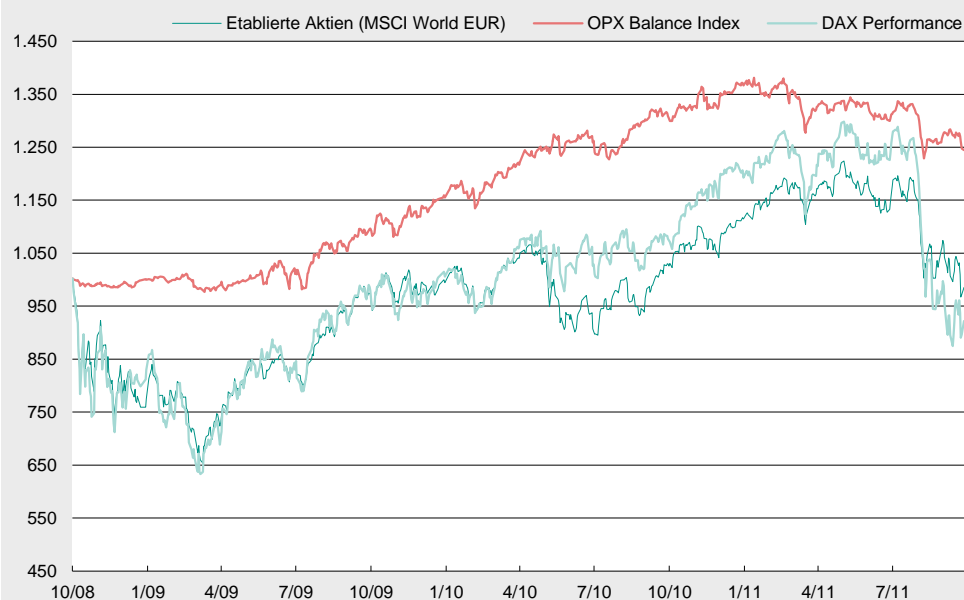
Wichtigste Komponenten (insgesamt 14 enthaltene Fonds)

ISIN	Anlage-Thema: Fondsbezeichnung	Perf. seit 15.08.11	Anteil
DE000A0LGQH3	Euro-Staatsanleihen (7-10 Jahre): iShares € Government Bond 7-10 ETF	+2,2%	18,1%
DE000A0YBRY0	Euro-Staatsanleihen (5-7 Jahre): iShares € Government Bond 5-7 ETF	+0,5%	17,7%
DE000A0LGQC4	Euro-Staatsanleihen (15-30 Jahre): iShares € Government Bond 15-30 ETF	+1,2%	12,6%
LU0321462953	Emerging Eurobonds: db x-trackers Emerging Liquid Eurobonds ETF	-4,5%	12,0%
LU0378435985	Aktien Health Care: ComStage ETF DJ STOXX 600 Health Care TR	+4,4%	7,9%
DE000A0S9GB0	Gold: Deutsche Börse Xetra Gold	-1,6%	7,4%
DE0005933923	Mid Caps Deutschland: iShares MDAX Performance (DE) ETF	-7,0%	7,0%
DE000A0LGQD2	Euro-Staatsanleihen (3-5 Jahre): iShares € Government Bond 3-5 ETF	+0,3%	6,9%
	Weitere 6 Fonds (kumuliert)		10,4%

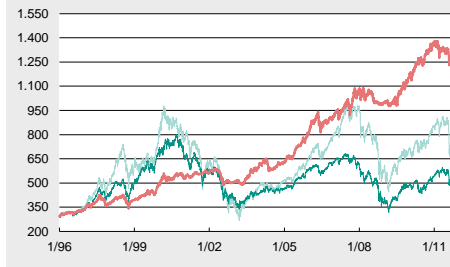
Optimum Portfolio CHANCE Index

Factsheet per 07.10.2011 (Stand:1.252,13 Punkte)

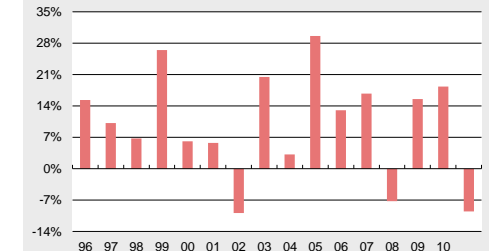
Index-Entwicklung der letzten drei Jahre (vs. deutsche und internationale Aktien)



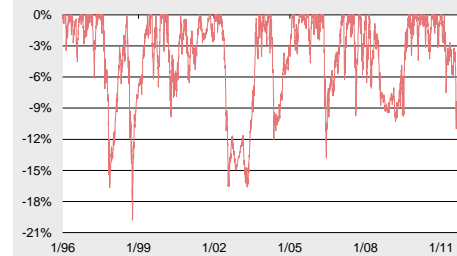
Index-Entwicklung seit Start (01.01.1996)



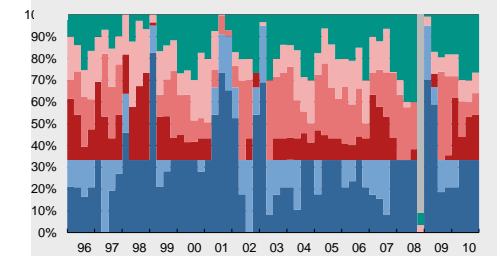
Performance nach Kalenderjahren



Unterwasser-Chart seit Start (01.01.1996)



Historische Gewichtung der Anlage-Klassen



Rendite/Risiko-Statistik

Statistik	1 Monat	3 Monate	Lfd. Jahr	1 Jahr	2 Jahre	3 Jahre	5 Jahre	10 Jahre	Seit 1996
Wertentwicklung	-1,2%	-4,2%	-9,5%	-5,5%	+13,8%	+24,0%	+42,1%	+121,9%	+325,4%
Rendite (p.a.)	-13,5%	-15,8%	-12,7%	-5,5%	+6,7%	+7,4%	+7,3%	+8,3%	+9,6%
Volatilität (p.a.)	8,2%	9,6%	8,6%	8,5%	8,9%	8,9%	9,4%	8,8%	9,0%
Sharpe-Ratio	3,86	0,35	-0,70	-0,05	1,01	0,96	0,67	0,74	0,80
Max. Drawdown	-11,0%	-11,0%	-11,0%	-11,0%	-11,0%	-11,0%	-13,8%	-16,6%	-19,8%

Drawdown-Statistik

Current Drawdown	-9,9%	seit 12.01.11
Max. Drawdown	-19,8%	20.07.98 bis 08.10.98
Erholungszeit	8 Monate	08.10.98 bis 07.06.99
Längste Verlustperiode	19 Monate	28.02.08 bis 15.09.09
Bester Monat	+8,6%	Juli 1997
Schlechtester Monat	-9,2%	August 1998

Aktuelle Index-Zusammensetzung

Euro-Staatsanleihen (4 Fonds)	55,1%
Alternative Investments (2 Fonds)	11,9%
Etablierte Aktienmärkte (1 Fonds)	8,1%
Emerging Markets (0 Fonds)	1,6%
Aktien Megatrends (1 Fonds)	10,5%
Rohstoffe & Edelmetalle (1 Fonds)	12,7%

Kurzprofil des Index: Positionierung, Reallokation & Gewichtungsgrenzen

Der OPX Chance Index ist eine strikt an den Erkenntnissen der Modernen Portfoliotheorie nach Harry M. Markowitz ausgerichtete Benchmark für Investoren, die bei ihrer Vermögensanlage im Interesse einer attraktiven Partizipation an langfristigen Trends signifikant erhöhte Schwankungs- und Rückschlagsrisiken eingehen.

Das Auswahluniversum des Index besteht aus derzeit 28 an der Börse Frankfurt gelisteten Exchange Traded Funds (ETFs), die in ihrer Gesamtheit sämtliche aus Sicht eines deutschen (Privat-)Investors relevanten, seriös handelbaren Anlage-Klassen abbilden – Anleihen, Aktien, Rohstoffe, Währungen und Immobilien/REITs. Die Index-Zusammensetzung wird jeweils zur Quartalsmitte aktualisiert, wobei die Gewichtungen der Zielfonds das Ergebnis einer Computersimulation sind, die auf eine Maximierung des Sharpe-Ratios oberhalb von 1,0 abzielt. Mit Rücksicht auf die Index-Positionierung durchläuft die Simulation standardmäßig nur Portfolio-Kombinationen, die zu maximal 33,3% aus defensiven Zielfonds (Euro-Staatsanleihen und Alternative Investments) bestehen. Sofern auf diese Weise kein Sharpe-Ratio größer/gleich eins zustande kommt, wird die Obergrenze dieses Korridors schrittweise auf 66,6% bzw. 100% erhöht; überdies können ggfs. bis zu 100% Euro-Geldmarkt beigemischt werden. Unabhängig davon ist der Anteil einzelner Aktien- und Rohstoff-Fonds in jedem Fall auf je 10% begrenzt; für ETFs auf Euro-Staatsanleihen (je 17,5%) und Alternative Investments (je 12,5%) gelten erhöhte Limite.

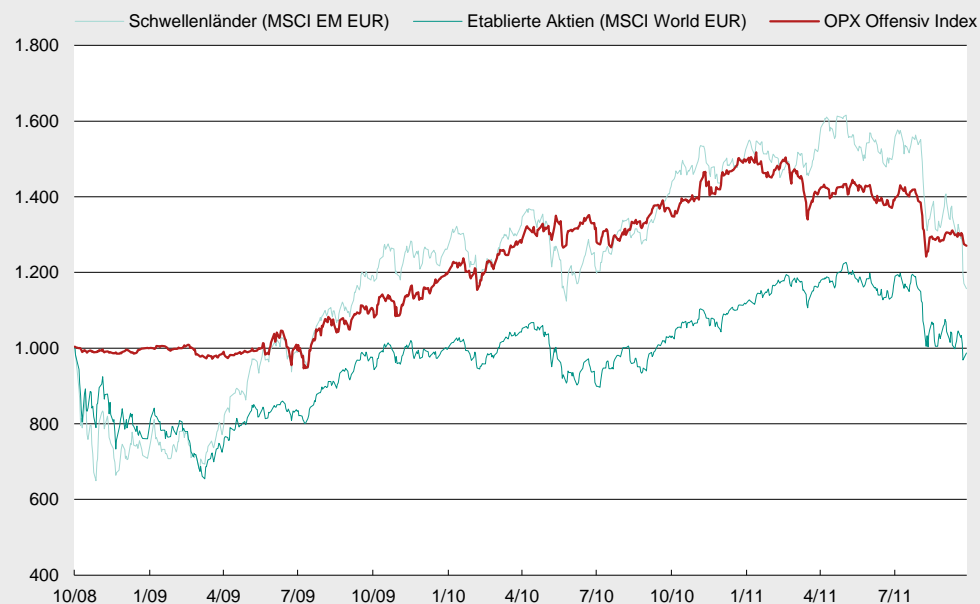
Wichtigste Komponenten (insgesamt 12 enthaltene Fonds)

ISIN	Anlage-Thema: Fondsbezeichnung	Perf. seit 15.08.11	Anteil
DE000A0LQGQ3	Euro-Staatsanleihen (7-10 Jahre): iShares € Government Bond 7-10 ETF	+2,2%	18,0%
DE000A0YBRY0	Euro-Staatsanleihen (5-7 Jahre): iShares € Government Bond 5-7 ETF	+0,5%	17,7%
DE000A0LGGD2	Euro-Staatsanleihen (3-5 Jahre): iShares € Government Bond 3-5 ETF	+0,3%	13,7%
LU0321462953	Emerging Eurobonds: db x-trackers Emerging Liquid Eurobonds ETF	-4,5%	11,9%
LU0378435985	Aktien Health Care: ComStage ETF DJ STOXX 600 Health Care TR	+4,4%	10,5%
DE000A0S9GB0	Gold: Deutsche Börse Xetra Gold	-1,6%	9,9%
DE0005933923	Mid Caps Deutschland: iShares MDAX Performance (DE) ETF	-7,0%	8,1%
DE000A0LGGC4	Euro-Staatsanleihen (15-30 Jahre): iShares € Government Bond 15-30 ETF	+1,2%	5,7%
	Weitere 4 Fonds (kumuliert)		4,4%

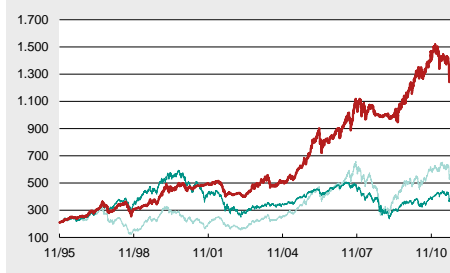
Optimum Portfolio OFFENSIV Index

Factsheet per 07.10.2011 (Stand:1.281,92 Punkte)

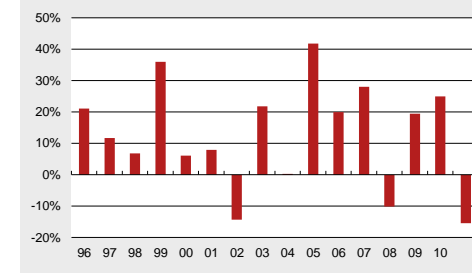
Index-Entwicklung der letzten drei Jahre (vs. etablierte und Schwellenländer-Aktien)



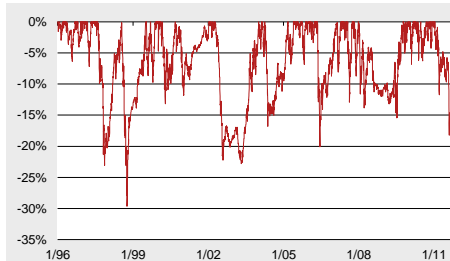
Index-Entwicklung seit Start (01.01.1996)



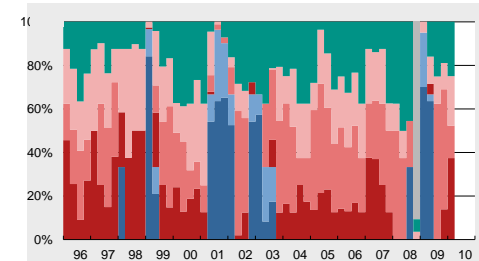
Performance nach Kalenderjahren



Unterwasser-Chart seit Start (01.01.1996)



Historische Gewichtung der Anlage-Klassen



Rendite/Risiko-Statistik

Statistik	1 Monat	3 Monate	Lfd. Jahr	1 Jahr	2 Jahre	3 Jahre	5 Jahre	10 Jahre	Seit 1996
Wertentwicklung	-1,1%	-7,3%	-15,5%	-7,3%	+15,1%	+26,4%	+58,7%	+162,1%	+484,7%
Rendite (p.a.)	-12,4%	-25,9%	-20,4%	-7,3%	+7,3%	+8,1%	+9,7%	+10,1%	+11,9%
Volatilität (p.a.)	8,4%	15,4%	13,4%	13,2%	13,8%	13,8%	14,1%	13,0%	13,0%
Sharpe-Ratio	3,89	-0,44	-1,03	-0,17	0,69	0,67	0,62	0,64	0,72
Max. Drawdown	-18,2%	-18,2%	-18,2%	-18,2%	-18,2%	-18,2%	-20,1%	-22,8%	-29,7%

Drawdown-Statistik

Current Drawdown	-16,3%	seit 12.01.11
Max. Drawdown	-29,7%	07.08.97 bis 08.10.98
Erholungszeit	9 Monate	08.10.98 bis 02.07.99
Längste Verlustperiode	23 Monate	07.08.97 bis 01.07.99
Bester Monat	+11,6%	Juli 1997
Schlechtester Monat	-14,3%	August 1998

Aktuelle Index-Zusammensetzung

Euro-Staatsanleihen (4 Fonds)	54,9%
Alternative Investments (2 Fonds)	11,9%
Etablierte Aktienmärkte (1 Fonds)	6,6%
Emerging Markets (0 Fonds)	0,7%
Aktien Megatrends (1 Fonds)	13,1%
Rohstoffe & Edelmetalle (1 Fonds)	12,8%

Kurzprofil des Index: Positionierung, Reallokation & Gewichtungsgrenzen

Der OPX Offensiv Index ist eine strikt an den Erkenntnissen der Modernen Portfoliotheorie nach Harry M. Markowitz ausgerichtete Benchmark für Investoren, die ihre Vermögensanlage ausschließlich auf einen maximalen langfristigen Wertzuwachs fokussieren und dafür ggfs. auch mehrjährige Verlustperioden sowie eine sehr hohe Schwankungsintensität in Kauf nehmen.

Das Auswahluniversum des Index besteht aus derzeit 28 an der Börse Frankfurt gelisteten Exchange Traded Funds (ETFs), die in ihrer Gesamtheit sämtliche aus Sicht eines deutschen (Privat-)Investors relevanten, seriös handelbaren Anlage-Klassen abbilden – Anleihen, Aktien, Rohstoffe, Währungen und Immobilien/REITs. Die Index-Zusammensetzung wird jeweils zur Quartalsmitte aktualisiert, wobei die Gewichtungen der Zielfonds das Ergebnis einer Computersimulation sind, die auf eine Maximierung des Sharpe-Ratios oberhalb von 1,0 abzielt. Mit Rücksicht auf die Index-Positionierung durchläuft die Simulation standardmäßig nur Portfolio-Kombinationen, die keinerlei defensive Zielfonds (Euro-Staatsanleihen und Alternative Investments) enthalten. Sofern auf diese Weise kein Sharpe-Ratio größer/gleich eins zustande kommt, wird die zulässige Quote defensiver Zielfonds sukzessive auf 33,3% bzw. 66,6% bzw. 100% erhöht; überdies können ggfs. bis zu 100% Euro-Geldmarkt beigemischt werden. Unabhängig davon ist der Anteil einzelner Aktien- und Rohstoff-Fonds in jedem Fall auf je 12,5% begrenzt, für ETFs auf Euro-Staatsanleihen gilt im Falle ihrer Berücksichtigung ein weiter gefasstes Limit (je 17,5%).

Wichtigste Komponenten (insgesamt 10 enthaltene Fonds)

ISIN	Anlage-Thema: Fondsbezeichnung	Perf. seit 15.08.11	Anteil
DE000A0LQG3	Euro-Staatsanleihen (7-10 Jahre): iShares € Government Bond 7-10 ETF	+2,2%	17,9%
DE000A0YBRY0	Euro-Staatsanleihen (5-7 Jahre): iShares € Government Bond 5-7 ETF	+0,5%	17,6%
DE000A0LQGD2	Euro-Staatsanleihen (3-5 Jahre): iShares € Government Bond 3-5 ETF	+0,3%	17,6%
LU0378435985	Aktien Health Care: ComStage ETF DJ STOXX 600 Health Care TR	+4,4%	13,1%
DE000A0S9GB0	Gold: Deutsche Börse Xetra Gold	-1,6%	12,4%
LU0321462953	Emerging Eurobonds: db x-trackers Emerging Liquid Eurobonds ETF	-4,5%	11,9%
DE0005933923	Mid Caps Deutschland: iShares MDAX Performance (DE) ETF	-7,0%	6,6%
DE000A0LQGC4	Euro-Staatsanleihen (15-30 Jahre): iShares € Government Bond 15-30 ETF	+1,2%	1,7%
	Weitere 2 Fonds (kumuliert)		1,2%